

## CONCESIÓN INTERNACIONAL RUTA 5 TRAMO CHILLAN - COLLIPULLI

DICIEMBRE 2015

### 1. ANTECEDENTES GENERALES

El tramo Chillán-Collipulli permite ahorrar tiempos de viaje, ofrece más seguridad vial, confort a los usuarios y conecta en forma expedita a grandes centros urbanos del centro y sur del país. Une a importantes centros productivos con mercados locales y empalmes a puertos y pasos fronterizos de gran actividad. Potencia una relación intraregional más fluida entre las comunas y provincias de la VIII Región, que aporta con el 10% al PIB nacional, con su capital, Concepción, y viceversa.

Tiene vigilancia caminera las 24 horas, 166 citófonos S.O.S. de emergencia cada dos kilómetros a ambos lados de la ruta, estacionamientos para camiones, auxilio mecánico con grúa, ambulancia y primeros auxilios, servicios de control, demarcación, señalética, tres áreas de servicios generales con iluminación, espacios de recreo, agua potable y servicios higiénicos.

<b>Nombre del Contrato</b>	<b>Concesión Internacional Ruta 5, Tramo Chillán - Collipulli</b>
<b>Sociedad Concesionaria</b>	Ruta del Bosque Sociedad Concesionaria S.A.
<b>Decreto de Adjudicación</b>	DS MOP N° 576 del 30.06.1997
<b>Inicio de Concesión</b>	10.06.1998
<b>Plazo de Concesión</b>	Plazo Variable
<b>Kilómetros Concesionados</b>	160,96 Kilómetros
<b>Kilometro: Inicio Termino</b>	412,800 573,760
<b>Puesta en Servicio Provisoria</b>	<ul style="list-style-type: none"> <li>Sector i) Tramo Rucapequén– Inicio By Pass Los Angeles: 16.12.00 por Res. DGOP N°3482 (E) del 15.12.00.</li> <li>Sector iia) Tramo Inicio By Pass Los Angeles—Duqueco: 16.07.02 por Res. DGOP N°1384 (E) del 15.07.02</li> <li>Sector iib) Tramo By Pass Los Angeles - Collipulli , subsector iib) Duqueco - Collipulli: 15.01.02 por Res. DGOP N°0037 (E) del 14.01.02</li> </ul>
<b>Puesta en Servicio Definitiva</b>	<ul style="list-style-type: none"> <li>Sector i) Rucapequén - Inicio By Pass Los Angeles</li> <li>Sector iia) By Pass Los Angeles - Duqueco.</li> <li>Sector iib) By Pass Los Angeles - Collipulli 11.06.03 por Res. DGOP N° 1050 (E) del 10.07.03</li> </ul>
<b>Inversión Oferta Oficial Materializada</b>	UF 7.417.801 UF 9.276.642
<b>Convenios Complementarios</b>	<p>CC 1 De fecha 30.10.00, aprobado por DS MOP 4939 del 31.10.00.</p> <p>CC 2 De fecha 21.12.01, aprobado por DS MOP 2249 del 31.12.01</p> <p>CC 3 De fecha 07.04.04, aprobado por DS MOP 308 del 18.04.04</p> <p>Ad-Ref N° 1 de fecha 27.01.10 aprobado por DS MOP 186 del 14.04.10</p> <p>Ad-Ref N° 2 de fecha 21.01.10 aprobado por DS MOP 184 del 14.04.10</p>
<b>Accionistas y su participación</b>	Interval Chile S.A. 99,99 % ISA Inversiones Tolten Ltda. 0,01 %
<b>Asesoría Inspección Fiscal</b>	AXIOMA Ingenieros Consultores S.A.
<b>Call Center</b>	042 - 2 87 08 00 042 - 2 87 08 07
<b>Fono Emergencia</b>	042 - 2 87 08 07
<b>Centro(s) Atención</b>	Peaje Santa Clara Km. 444,700 Peaje Las Maicas Km. 550,650
<b>Áreas de Servicio</b>	3
<b>Estacionamientos de Camiones</b>	3
<b>N° Postes SOS</b>	166
<b>Mensajería Variable</b>	0
<b>Página WEB Concesionaria</b>	<a href="http://www.rutabosque.cl">http://www.rutabosque.cl</a>



CONCESIÓN INTERNACIONAL RUTA 5 TRAMO CHILLAN - COLLIPULLI

DICIEMBRE 2015

2. INFORMACIÓN DE FLUJO VEHICULAR

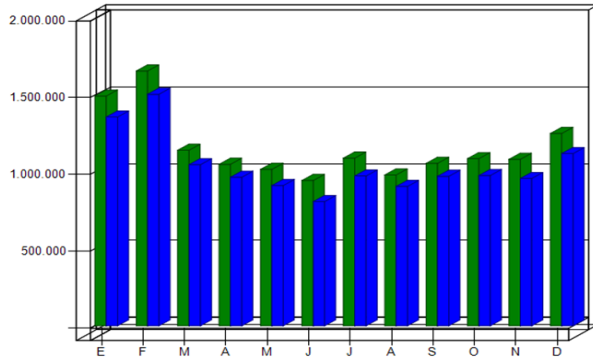


Gráfico 1: Flujo Mensual Comparativos 2014 - 2015.  
Fuente : Reporte 28 - SICE

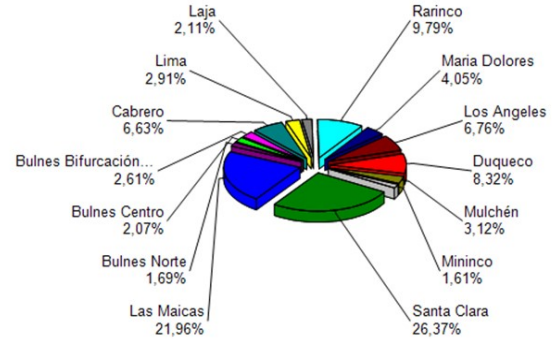
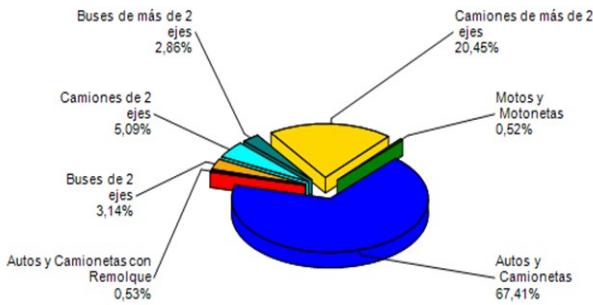


Gráfico 3: Distribución de Flujos de Diciembre, por Plaza de Peaje  
Fuente : Reporte 29 - SICE



El flujo vehicular mensual fue de 1.252.113 vehículos distribuidos en las 7 categorías existentes.

De este flujo el 68% corresponde a vehículos livianos, y el 32% restante a vehículos pesados.

El flujo vehicular aumentó un 16% respecto del mes anterior, de la misma forma, aumentó un 12% respecto del mismo mes del año anterior.

Gráfico 2: Distribución de Flujos (transacciones) de Diciembre, por categoría de vehículo.  
Fuente : Reporte 29 - SICE

Flujos (transacciones) históricos últimos 5 años.

	Ene	Feb	Mar	Abr	May	Jun	Jul	Ago	Sep	Oct	Nov	Dic	Total
2011	1.142.986	1.206.047	884.574	810.054	772.853	731.349	796.411	747.421	795.552	839.721	829.191	932.187	10.488.346
2012	1.206.717	1.324.581	924.613	850.427	803.497	762.995	887.378	828.707	940.062	878.003	919.010	962.078	11.288.068
2013	1.312.199	1.441.307	1.059.504	903.777	890.279	812.101	977.082	893.287	974.262	954.046	938.537	1.043.562	12.199.943
2014	1.359.106	1.507.256	1.048.923	967.345	913.254	808.782	975.442	907.107	973.429	978.468	959.249	1.121.197	12.519.558
2015	1.495.643	1.658.617	1.143.021	1.051.402	1.018.203	945.980	1.091.486	981.950	1.057.390	1.088.401	1.083.806	1.252.113	13.868.012

3. INFORMACIÓN DE INGRESOS

Fuente : AITE - GIES

El ingreso mensual aumentó un 11% respecto del mes anterior, de la misma forma, aumentó un 13% respecto del mismo mes del año anterior.

El ingreso mensual fue de \$ 543.028.325, equivalentes a UF 21.187,97 al 31 diciembre 2015. El mayor aporte a dichos ingresos lo hizo la Plaza de Peaje Troncal Santa Clara con el 45,6% de éstos.

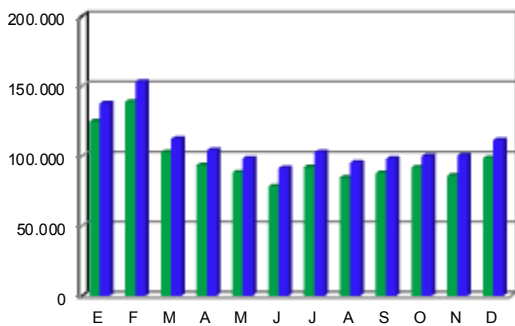


Gráfico 4: Comparativo de Ingresos Mensuales (UF) 2014 - 2015  
Fuente : AITE-GIES

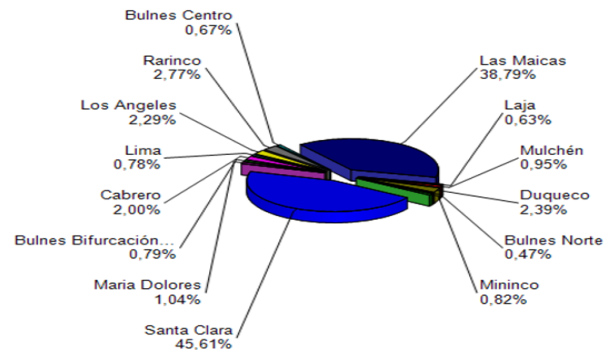


Gráfico 5: Distribución de Ingresos Diciembre, por Plaza de Peaje.  
Fuente : Reporte 32 - SICE

**CONCESIÓN INTERNACIONAL RUTA 5 TRAMO CHILLAN - COLLIPULLI  
DICIEMBRE 2015**

**4. ACCIDENTABILIDAD**

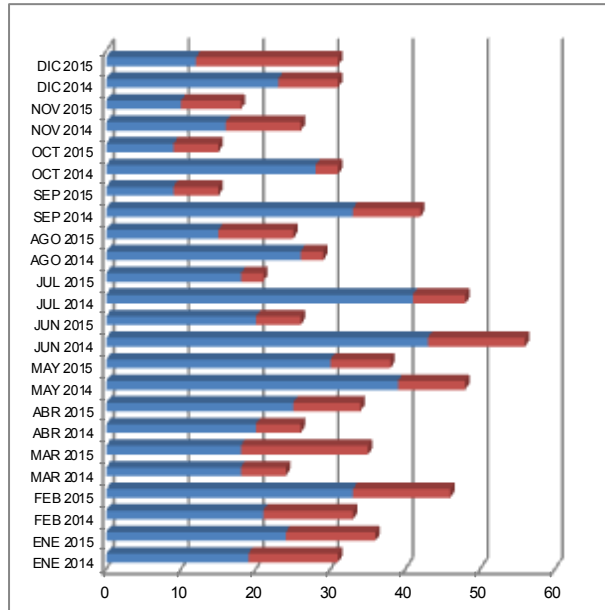


Gráfico 6: Comparativo Accidentes 2014 - 2015, Accidentes con y sin Lesionados  
Fuente : AITE - GIES

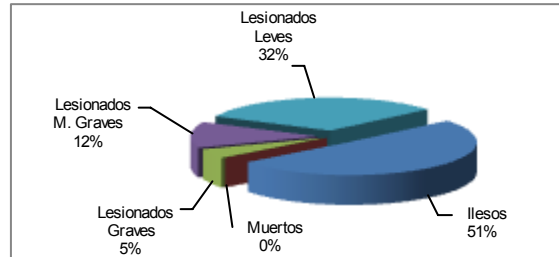


Gráfico 7: Distribución de tipos de Lesionados - Diciembre 2015  
Fuente : AITE - GIES

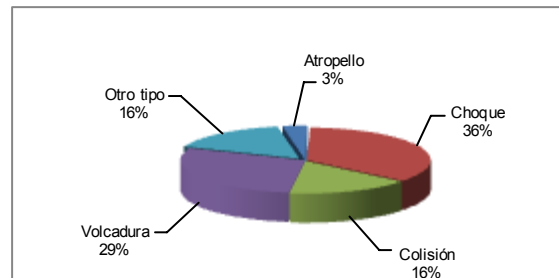


Gráfico 8: Distribución de tipos de Accidentes - Diciembre 2015  
Fuente : AITE - GIES

Respecto al origen de los 31 accidentes ocurridos durante el mes de Diciembre, un 84% fue atribuido a Fallas humanas. Le siguen los accidentes causados por Fallas mecánicas, con un 10% de incidencia.

De las personas que se vieron involucradas en los 31 accidentes registrados durante el mes de Diciembre, un 83% resultó ileso o con lesiones leves, un 12% tuvo lesiones menos graves, mientras que un 5% resultó con lesiones graves. Este mes no se registran víctimas fatales como consecuencia de estos accidentes.

MES / AÑO	Ene	Ene	Feb	Feb	Mar	Mar	Abr	Abr	May	May	Jun	Jun	Jul	Jul	Ago	Ago	Sep	Sep	Oct	Oct	Nov	Nov	Dic	Dic
	2014	2015	2014	2015	2014	2015	2014	2015	2014	2015	2014	2015	2014	2015	2014	2015	2014	2015	2014	2015	2014	2015	2014	2015
con Lesionados	12	12	12	12	6	14	6	7	9	8	13	5	7	3	3	10	9	5	3	6	10	8	8	19
sin Lesionados	19	24	21	34	18	21	20	27	39	30	43	21	41	18	26	15	33	10	28	9	16	10	23	12
<b>Total Acc.</b>	<b>31</b>	<b>36</b>	<b>33</b>	<b>46</b>	<b>24</b>	<b>35</b>	<b>26</b>	<b>34</b>	<b>48</b>	<b>38</b>	<b>56</b>	<b>26</b>	<b>48</b>	<b>21</b>	<b>29</b>	<b>25</b>	<b>42</b>	<b>15</b>	<b>42</b>	<b>15</b>	<b>26</b>	<b>18</b>	<b>31</b>	<b>31</b>

**Accidentes Acumulados Anuales (últimos 5 años).**

Fuente : AITE - GIES

Años	Accidentes		Victimas				Total Lesionados	Tipos de Accidentes con lesionados					
	Total	C/lesionados	Muertos	Graves	M Graves	Leves		Atropello	Caída	Volcadura	Colisión	Choque	Otros
2011	345	76	7	18	26	70	114	1	0	16	23	31	5
2012	375	69	18	37	32	106	175	3	0	22	20	19	6
2013	348	99	17	22	43	100	163	6	0	22	24	32	15
2014	425	98	14	33	44	96	184	1	0	22	32	25	18
2015	340	117	16	22	39	136	213	15	0	31	26	29	16

**5. Reclamo de Usuarios**

Fuente : AITE - GIES

CASUISTICA	Noviembre	Diciembre	Totales
Estado de baños y dependencias en áreas de servicio		2	2
Atención en plaza de peaje	2		2
Calidad de atención de asistencia o emergencia en ruta	1		1
Pago no justifica calidad de servicio	4		4
Modalidad de cobro en la plaza de peaje		1	1
Objeto extraño ocupa la vía	1	1	2
<b>Totales</b>	<b>8</b>	<b>4</b>	<b>12</b>

Gráfico 9: Tabla con reclamos del mes v/s mes anterior  
Fuente : AITE-GIES

Los reclamos de usuarios se clasifican en 5 grandes grupos. En los últimos 2 meses, la mayoría de los reclamos se concentra en temas de Calidad de Servicio.

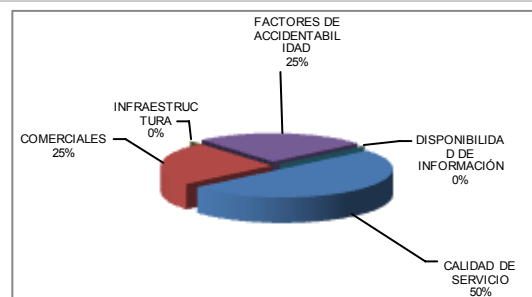


Gráfico 10: Distribución de reclamos por Área Temática - Diciembre 2015  
Fuente : AITE-GIES

## CONCESIÓN INTERNACIONAL RUTA 5 TRAMO CHILLAN - COLLIPULLI

DICIEMBRE 2015

## 6. ASISTENCIA A USUARIO

MES	Tipo y N° de atenciones									Total Asistencias
	1	2	3	4	5	6	7	8	9	
Enero	139	227	40	98	0	55	0	102	61	722
Febrero	149	292	61	109	0	45	0	85	55	796
Marzo	88	204	29	62	1	56	0	89	43	572
Abril	91	190	31	52	0	37	0	59	36	496
Mayo	80	153	31	54	0	56	0	81	48	503
Junio	84	164	30	47	0	56	0	80	39	500
Julio	84	197	41	58	0	43	0	72	48	543
Agosto	75	168	32	52	0	54	0	86	42	509
Septiembre	77	165	45	53	1	34	0	69	27	471
Octubre	84	185	53	67	0	38	0	90	44	561
Noviembre	96	147	27	47	0	35	0	71	34	454
Diciembre	89	200	48	70	0	72	0	78	51	608
<b>TOTAL</b>	<b>1.135</b>	<b>2.293</b>	<b>468</b>	<b>770</b>	<b>2</b>	<b>581</b>	<b>0</b>	<b>963</b>	<b>525</b>	<b>6.737</b>

1. Reparación del vehículo in situ.
2. Remolque del vehículo en panne.
3. Panne por falta combustible del vehículo.
4. Detecta falla de vehículo y solicita otro servicio.
5. Primeros auxilios.
6. Auxilio.
7. Traslado de usuario a centro asistencial.
8. Instalación de señalización preventiva.
9. Otros.

Gráfico 11: Tabla con las atenciones mensuales y acumuladas  
Fuente : AITE-GIES

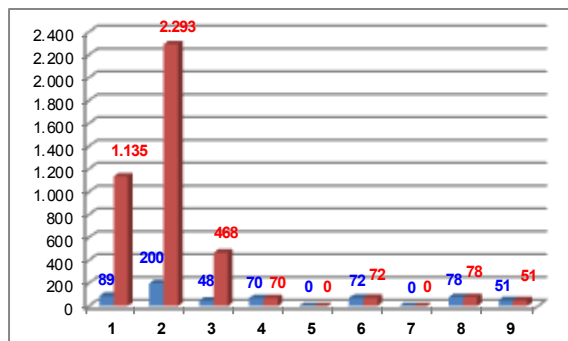


Gráfico 12: Cantidad de Asistencias por tipo  
Fuente : AITE-GIES

Durante el mes de Diciembre 2015 se efectuaron 461 solicitudes de atención en la ruta, realizadas a través de diferentes medios: citofonía, teléfono, directo/celular, vigilancia u otros; lo cual significó 608 atenciones por parte de la concesionaria (para una solicitud puede ser necesario proporcionar más de un servicio o atención a la vez). El principal requerimiento fue Remolque del Vehículo en Panne con un 34%. Le siguen Reparación de vehículo in situ con un 16,8% , Instalación de Señalización Preventiva con un 14,3% y Detecta falla de vehículo y solicita otro servicio con un 11,4%.

## 7. HECHOS RELEVANTES